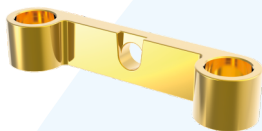


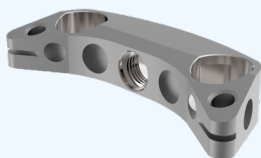
## ELEMENTY KLINICZNE I LABORATORYJNE



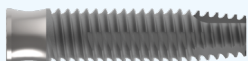
- 82-0001 Łącznik mimośrodowy typ 01
- 83-0001 Śrubka filarowa typ 01
- 82-0010 Zestaw: filar mimośrodowy + śrubka filarowa



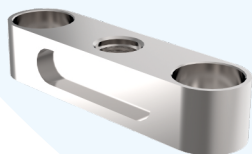
- 81-0000 Belka wraz z obudową i rygłem
- 81-0001 Belka wraz z obudową
- 81-0010 Belka



- 81-1000 Obudowa Belki
- 81-9000 Rygiel Mk1



- 14-4018 Implant dwuczęściowy 4,0 x 16 mm (+3 mm)



- 81-1100 Replika obudowy belki
- 87-3015 Tuleja stabilizująca 1,5 mm (3 szt.)

SOS

ASORTYMENT

SLIWOWSKI  
OVERDENTURE  
SYSTEM

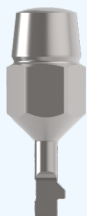
## INSTRUMENTARIUM



- 71-1540 Wiertło kostne 1,5 x 40 mm
- 71-2042 Wiertło kostne 2,0 x 42 mm
- 71-2842 Wiertło kostne 2,8 x 42 mm
- 71-3042 Wiertło kostne 3,0 x 42 mm
- 71-3342 Wiertło kostne 3,3 x 42 mm
- 87-1115 Pin stabilizujący poziomy 1,5 mm
- 87-1015 Pin stabilizujący pionowy 1,5 mm
- 87-1020 Pin stabilizujący pionowy 2,0 mm
- 87-1028 Pin stabilizujący pionowy 2,8 mm
- 87-1030 Pin stabilizujący pionowy 3,0 mm
- 87-1033 Pin stabilizujący pionowy 3,3 mm



- 87-0015 Podwójna prowadnica wiertła 1,5 mm
- 87-0020 Podwójna prowadnica wiertła 2,0 mm
- 87-0028 Podwójna prowadnica wiertła 2,8 mm
- 87-0030 Podwójna prowadnica wiertła 3,0 mm
- 87-0033 Podwójna prowadnica wiertła 3,3 mm



- 73-3000 Klucz dynamometryczny 10-40 Ncm
- 74-3010 Klucz redukcyjny 3,0 x 14 mm
- 75-3010 Klucz redukcyjny maszynowy 3,0 x 21 mm
- 74-1020 Klucz sześciokątny 1,25 x 24 mm
- 75-1020 Klucz sześciokątny maszynowy 1,25
- 74-2010 Klucz sześciokątny standardowy 2,55
- 87-2010 Klucz do pozycjonowania filarów mimośrodowych



- 87-2090 Kasetka do instrumentarium

SOS

ASORTYMENT

SLIWOWSKI  
OVERDENTURE  
SYSTEM